

Agence technique départementale de l'Yonne

[Présentation]



→ 10, avenue du 4^e Régiment d'infanterie – 89 000 Auxerre

→ Standard : 03 86 34 61 01

→ atd@yonne.fr

→ <https://www.atd89.fr/>

Genèse, domaines de compétence	p. 3
Stratégie d'intervention	p. 4
Quelques chiffres	p. 5
Les moyens humains	p. 6
L'adhésion à l'Agence	p. 7
Les tarifs des prestations	p. 9
Annexes : détail de l'offre de service	p. 11

[2015]

Création de l'Agence technique départementale de l'Yonne
(Établissement public administratif du Conseil départemental)

[Fondement juridique]

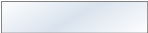




Article L. 5511-1 du CGCT : « *Le Département, [...] peut créer [...] un établissement public dénommé agence départementale. Cette agence est chargée d'apporter, aux collectivités territoriales et aux établissements publics intercommunaux du département qui le demandent, une assistance d'ordre technique, juridique ou financier.* »

[Missions]

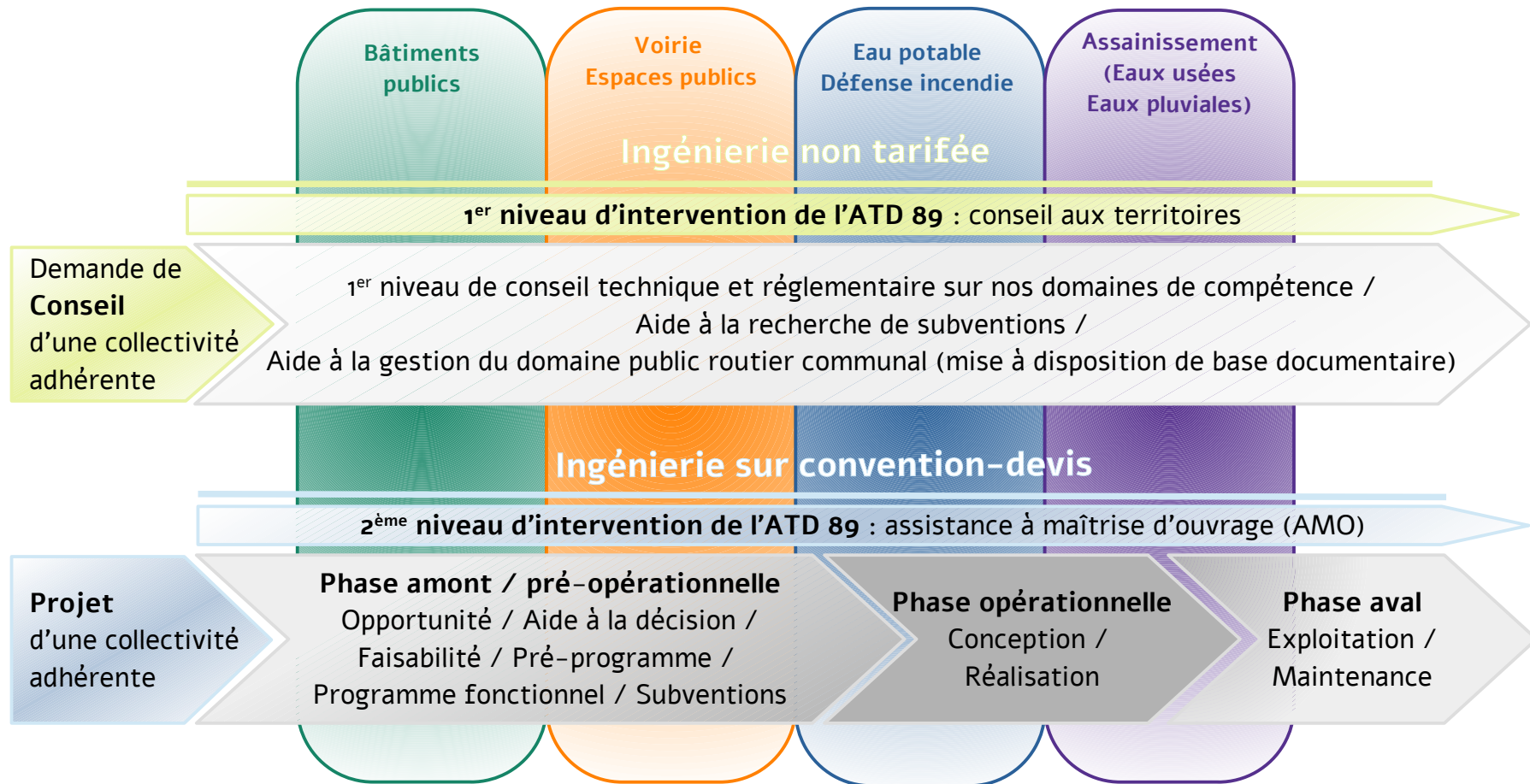
Conseil

Assistance à maîtrise d'ouvrage (AMO)

[Domaines de compétence]

-  Ingénierie financière ;
-  Voirie et espaces publics ;
-  Assainissement (eaux usées et eaux pluviales) ;
-  Bâtiments publics ;
-  Eau potable et Défense incendie.

● Stratégie d'intervention



[361] Collectivités adhérentes à l'ATD

[333] Communes

[6] Communautés de communes

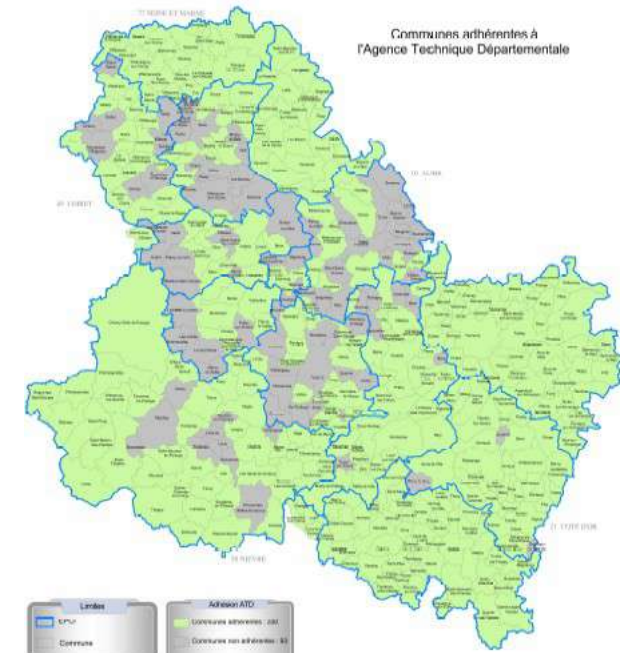
[22] Syndicats

[132] Conventions-devis signées entre l'ATD et ses adhérents en 2022

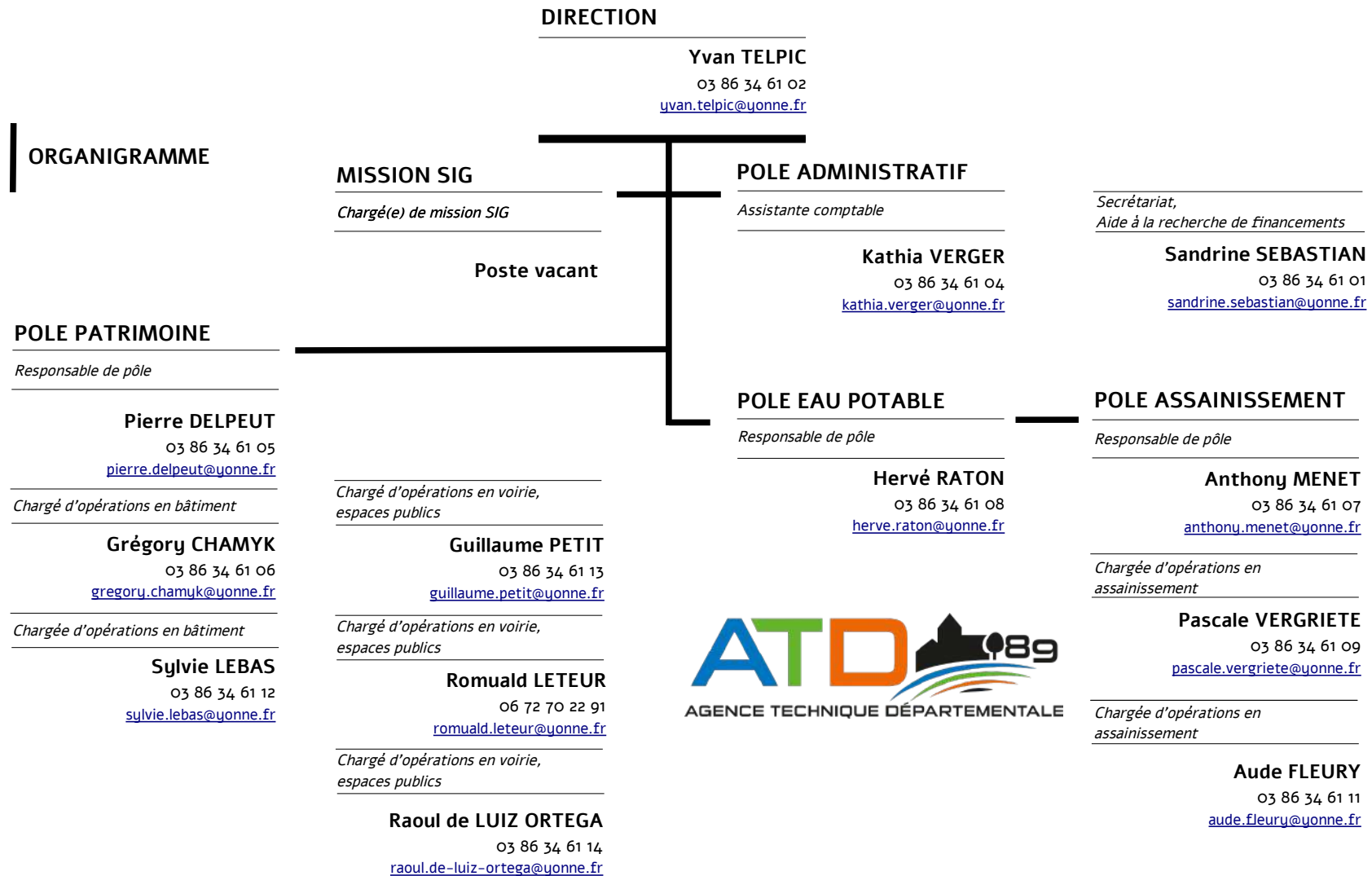
[1 098] Opérations accompagnées par l'ATD depuis sa création en 2015

[895 219,50 €] Budget primitif 2023 de l'ATD

[13] Personnels techniques et administratifs animent l'ATD



ORGANIGRAMME



Une adhésion avec cotisation annuelle

↳ Pour les Communautés de communes/d'agglomération

→ Adhésion de l'EPCI au *tarif unique*

1,00 €/hab

→ Adhésion de l'EPCI avec cotisation supplémentaire de la commune

0,70 €/hab

↳ Pour les Communes

→ Pour une commune *seule*

1,40 €/hab

→ Si l'EPCI adhère au *tarif unique*

Adhésion gratuite de la commune

→ Si l'EPCI adhère avec cotisation supplémentaire de la commune

0,54 €/hab

Une adhésion avec cotisation annuelle

↳ Pour les Syndicats

- Avec un domaine technique de compétence
0,16 €/hab
- Avec deux domaines techniques de compétence
0,32 €/hab
- Pour les **Pôles d'équilibre territorial et rural (PETR)**
Gratuit si tous les EPCI adhèrent

Premier niveau de conseil gratuit en contrepartie de l'adhésion.

Pour chaque **projet d'un adhérent**, une convention-devis est signée sur la base :

↳ Du temps de travail des agents

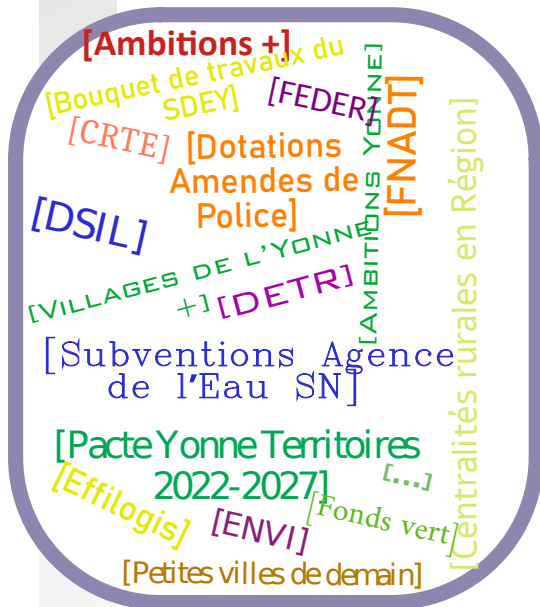
↳ **350 € HT/jour**

Ou bien

↳ Du pourcentage du coût prévisionnel des travaux

↳ **2,20 %**

MERCI POUR VOTRE ATTENTION



Aide à la recherche de financements
compris dans l'adhésion des collectivités

Montage des dossiers de subvention
dans le cadre des opérations faisant
l'objet de conventions avec nos adhérents

**Aide à l'élaboration du Plan pluriannuel
d'investissement**
dans le domaine de l'assainissement



● Voirie et espaces publics

Tableau de classement
de la voirie communale /
intercommunale

Programme pluriannuel et travaux
d'entretien et de réparation de
chaussée

Aménagements de **Voirie**, avec ou
sans modification de tracé

Aménagements de
Sécurité routière

Aménagements d'espaces publics
Place, trottoir, parking, carrefour

Plan de mise en accessibilité
de la voirie et des
espaces publics (**PAVE**)

Plan-guide d'aménagement
à l'échelle d'une commune

Assistance à maîtrise d'ouvrage
et Conseil de l'**ATD**
AGENCE TECHNIQUE DÉPARTEMENTALE

Diagnostics (image de la qualité des
ouvrages d'art – **IQOA**), suivi d'un
parc d'ouvrages, études préalables,
scenario de rénovation,
confortement, reconstruction
d'**ouvrages d'art**



Schéma directeur d'assainissement des eaux usées et des eaux pluviales

Études/travaux de construction/réhabilitation d'une Station d'épuration

Études/travaux de construction/réhabilitation d'un Réseau d'eaux usées / pluviales



Assistance à maîtrise d'ouvrage et Conseil de l'ATD  89
AGENCE TECHNIQUE DÉPARTEMENTALE

Étude d'aide à la décision pour la Gestion intégrée des eaux pluviales

Études de préfiguration du transfert des Compétences « eau » et « assainissement »

Assistance pour le suivi des contrats de Prestations de service ou de Délégation de service public

Assistance pour l'installation ou le renouvellement de contrats de Prestations de service, ou de Délégation de service public

Réhabilitation d'Assainissement non collectif



Bâtiments publics

Inventaire et analyse du
Patrimoine immobilier



Études préalables avant travaux
(levé topographique,
levé géométrique, diagnostic
structure, diagnostic plomb, amiante,
thermique, etc.)



Opérations de **Construction neuve**,
de **Rénovation**, ou de **Réhabilitation**



**Assistance à maîtrise d'ouvrage
et Conseil de l'ATD**
AGENCE TECHNIQUE DÉPARTEMENTALE

Opérations d'**Isolation** et
d'**Accessibilité**



Diagnostic d'accessibilité
des ERP de 5^{ème} catégorie
aux personnes en situation
de handicap



Eau potable et défense incendie

Diagnostique et
Schéma directeur
d'adduction d'eau potable

Construction ou réhabilitation
d'ouvrages de **Production** de
Traitement et de **Stockage** d'eau
potable

Assistance à maîtrise d'ouvrage
et Conseil de l'



Renforcement, extension,
réhabilitation de **Réseaux**
d'adduction d'eau potable

Assistance dans l'exploitation du
service d'eau potable, **Marché de
prestations de service,**
Délégation de service public

Schémas communaux de
**Défense extérieure contre
l'incendie**

